



BALTCAP

Infrastrukturā projektu finansējuma alternatīvas
un
Publiskā un Privātā Partnerība

Matīss Paegle

ESTONIA Tartu mnt. 2, 10145 Tallinn, Tel +372 6650 280, Fax +372 6650 281
LATVIA Jaunmoku iela 34, LV-1046 Rīga, Tel +371 6721 4225, Fax +371 6735 6395
LITHUANIA J.Jasinskio 16B, LT-01112 Vilnius, Tel +370 5254 6713, Fax +370 5254 6978



BaltCap Infrastruktūras Fonds

BALTCAP

€100m fonda lielums

€500m kopējais iespējamais projektu apmērs

20 gadi investīciju periods

Investori:

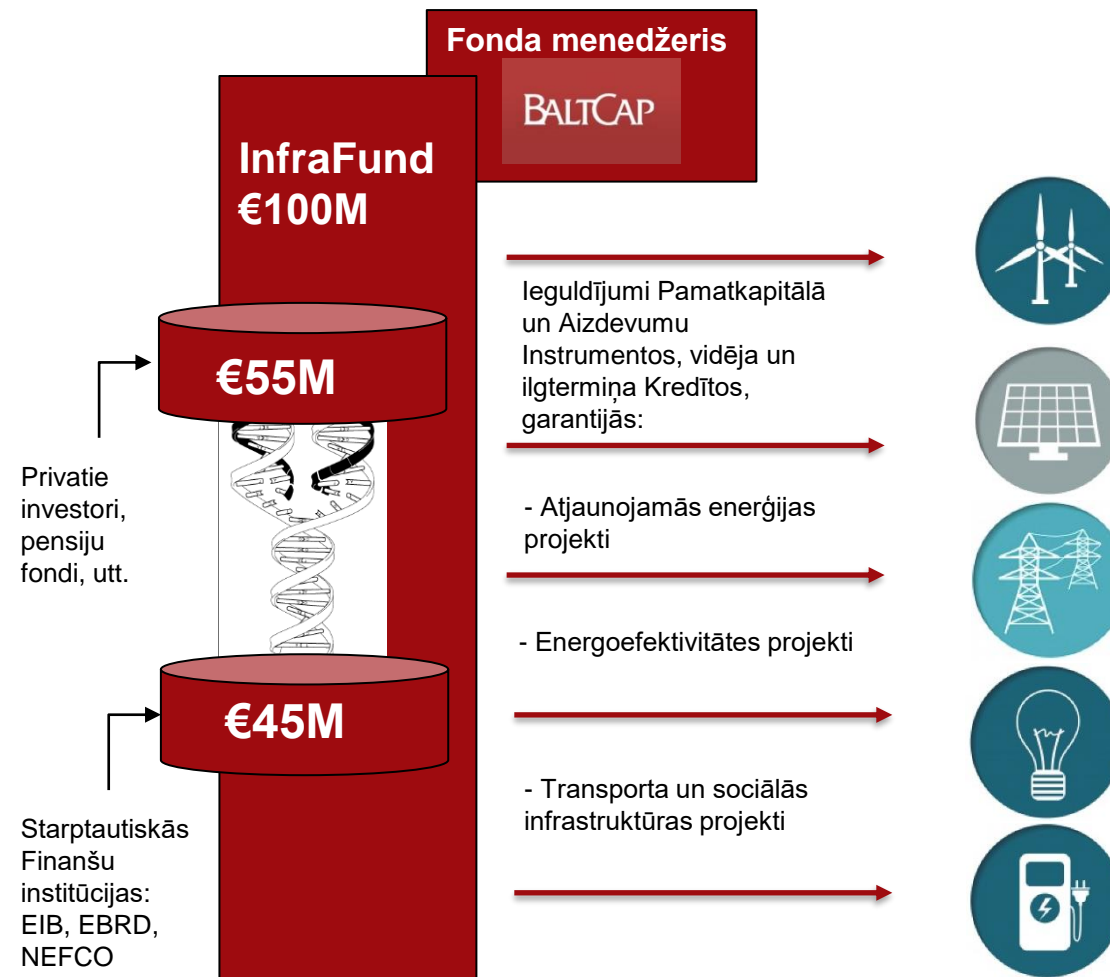
Eiropas Investīciju Banka,

Eiropas Rekonstrukcijas un Attīstības Banka

Nordic Environmental Finance Corporation

SEB, Swedbank, Citadeles un LHV Pensiju Fondi

Lēti aizdevumi



BaltCap Infra Fonda realizētās investīcijas



Forest investment developed a 48MW heat-only boiler producing heat to the Vilnius district heating system. Heat is produced only from biomass and significantly contributes to the climate change mitigation by replacing fossil fuel use for heating and hot water and reducing GHG emissions.

www.forestenergy.lt



Energia Verde operates a biomass-fired combined heat and power plant in Riga region with an installed capacity of 4 MWe_{el}, 18MW_{th}.

www.energiaverde.lv

Kaunas Region School PPP

BaltCap just concluded PPP contract worth €13.6 million to revitalise two existing schools, a swimming pool and to construct a new school building and sport facilities.

<https://www.baltcap.com/>



Anaerobic Holding owns a portfolio of biogas plants in Latvia with a total combined installed capacity of 4.9MW. Biogas plants are producing electricity and heat from renewable sources of energy and significantly contribute to reduced GHG emissions as well as environment friendly use of organic waste.

www.anaerobic.lv



Queen Morta is a 7,431 sq. m. school development project in Vilnius. School facilities will include outdoor and indoor sport facilities as well as modern laboratories. It will be operated by the largest private education provider in Lithuania and will be a second home to more than 800 pupils.



inwestycje infrastrukturalne

ZIM is a dedicated portfolio company aimed at raising the standard of living in Polish cities by upgrading public infrastructure.

IZIM works with leading suppliers of technical solutions to ensure the best fulfilment of the requirements of individual projects. The first project on Polish market is the PPP contract for deep energy modernization of municipal buildings in Mielno.

www.izim.pl

Covid-19 ir radījis jaunas iespējas

- 26.maijā valdība atbalstīja Ekonomikas ministrijas (EM) izstrādāto stratēģiju Latvijai Covid-19 krīzes radīto seku mazināšanai, kas cita starpā paredz līdz 2023. gadam infrastruktūras projektu īstenošanai nodrošināt publiskās un privātās investīcijas 2,2 miljardu eiro apmērā.
 - Rīcības virziens "Infrastruktūra" paredz īstermiņā stimulēt iekšzemes pieprasījumu un sildīt ekonomiku, īstenojot ilgtspējīgus publiskos infrastruktūras projektus. Vidējā termiņā iecerēts audzēt publisko un privāto investīciju apmēru infrastruktūras objektos.
- PPP iespējas gadiem ir tikušas atstātas novārtā, jo lielākā daļa infrastruktūras projektu tika realizēti ar ES fondu dāsnu līdzfinansējumu. Šīlaiki ir beigušies uz neatgriešanos. PPP ir vienīgā iespēja kā aizstāt ES un budžeta līdzekļus.
- Ko pa šo laiku jau izdarījuši mūsu kaimiņi:
 - Polijā:**
 - 10 gados veikti 550 PPP konkursi un jau realizēti 134 PPP projekti par 6 miljardiem PLN
 - Plānošanā 140 PPP projekti par 51 miljardu PLN; 40 tiks palaisti jau 18 mēnešu laikā.
 - Lietuvā:**
 - Realizēti 64 projekti par gandrīz 200 miljoniem EUR
 - Plānošanā 18 projekti

Publiskā un Privātā Partnerība

- PPP likums Latvijā ir spēkā no 2009.gada 18.jūnija
- PPP līguma ietvaros - privātais partneris finansē, projektē, uzbūvē un apsaimnieko objektu līdz 30 gadu periodam. Starptautiskā terminoloģija ir DBF(O) – Design, Build, Finance, (Operate)
- Ieguvumi: -
 - Sākotnēji publiskais partneris neiegulda **nekādus** līdzekļus, bet norēķinās ar ikgadēju maksājumu. Šis ir vienīgais risinājums apstākļos, kad budžeta projekta realizācijai nav.
 - Slēdzot pareizu PPP līgumu, šie maksājumi kvalificējas kā «**ārpusbilances saistības**» – t.i. neietekmē budžeta deficītu un publiskā partnera aizņēmumu apmēru
 - Publiskais partneris jau sākumā zin objekta **kopējās** izmaksas visa dzīves cikla garumā un nerodas nepatīkami pārsteigumi
- PPP procesi un līgumi ir pilnībā atļauti un veicināmi. Tuvojas noslēgumam Ķekavas Apvedceļa PPP konkurss un nākamie projekti jau tiek aktīvi gatavoti.
- Šobrīd par to uzraudzību atbild CFLA

CFLA mājaslapā ir visa informācija

Centrālā finanšu un līgumu aģentūra

Seko mums: [Twitter](#) [Facebook](#) [YouTube](#) [LinkedIn](#) [FR](#) [RSS](#) [T](#) [AA](#) [+](#)

Meklēt

Par mums ES fondi 2014-2020 ES fondi 2007-2013 Palīgs finansējuma saņēmējam ES fondu projektu e-vidē (KPVIS) Citas programmas Kontakti

Centrālā finanšu un līgumu aģentūra

Seko mums: [Twitter](#) [Facebook](#) [YouTube](#) [LinkedIn](#) [FR](#) [RSS](#) [T](#) [AA](#) [+](#)

Meklēt

Par mums ES fondi 2014-2020 ES fondi 2007-2013 Palīgs finansējuma saņēmējam ES fondu projektu e-vidē (KPVIS) Citas programmas Kontakti

CITAS PROGRAMMAS

- Publiskā un privātā partnerība
 - PPP projekta cikls
 - Normatīvie dokumenti
 - Finanšu un ekonomisko aprēķinu vadlīnijas
 - Institūcijas
 - Finanšu un ekonomisko aprēķinu sagatavošanas lēmumi
- Latvijas - Šveices sadarbības programma
- Solidaritātes un migrācijas plūsmu pārvaldīšanas pamatprogramma
- EEZ / Norvēģijas valdības divpusējais finanšu instruments
- Šengenas konvencijas finanšu programma
- Eiropas Reģionālās attīstības fonds 2004-2006
- Phare un Pārejas programma

PPP → 11 SOĻOS
 PROJEKTU ĪSTENOTĀJIEM -
 VALSTS PĀRVALDES IESTĀDĒM UN PAŠVALDĪBĀM



Jaunumi

Vakances

Noderīgas saites

Publiskais iepirkums

KLIENTU APKALPOŠANAS CENTRS

Meistaru iela 10, Rīga
 Tālrunis: (+371) 66939777
 E-pasts: info@cfla.gov.lv

KORESPONDENCES ADRESE

Centrālā finanšu un līgumu aģentūra,
 Smiļšu iela 1,
 Rīga (Vecrīga),
 LV-1919

E-pasts oficiālai sarakstei cfla@cfla.gov.lv

Darbinieku kontaktinfo

Aprīlis 2019

P	O	T	C	P	S	Sv
1	2	3	4	5	6	7
8	9	10	11	12	13	14
15	16	17	18	19	20	21
22	23	24	25	26	27	28
29	30					

CITAS PROGRAMMAS

- Publiskā un privātā partnerība
 - PPP projekta cikls
 - Normatīvie dokumenti
 - Finanšu un ekonomisko aprēķinu vadlīnijas
 - Institūcijas
 - Finanšu un ekonomisko aprēķinu sagatavošanas lēmumi
- Latvijas - Šveices sadarbības programma
- Solidaritātes un migrācijas plūsmu pārvaldīšanas pamatprogramma
- EEZ / Norvēģijas valdības divpusējais finanšu instruments
- Šengenas konvencijas finanšu

Finanšu un ekonomisko aprēķinu vadlīnijas

Publiskās un privātās partnerības finanšu un ekonomisko aprēķinu izstrādes vadlīnijas (18.03.2019. redakcija)

Finanšu un ekonomisko aprēķinu modelis (18.03.2019. redakcija)

Papildu informācija par PPP - Finanšu ministrijas mājas lapā

Noderīga informācija

- Revīzijas palātas audita ziņojums "Publiskā un privātā sektora partnerība Eiropas Savienībā: plaši izplatītas nepilnības un ierobežoti ieguvumi"
- FM sagatavotie informatīvie ziņojumi "Pārskats Ministru kabinetam par noslēgto publiskās un privātās partnerības līgumu izpildi"
- Eiropas Kontu sistēmas regula (344.lp un 453.-456.lp)
- Aktuālā EKS metodoloģijas rokasgrāmata (332.-356.lp)
- PPP projektu uzskaites vadlīnijas (viss kopums)

pēdējo reizi aktualizēts: 18.04.2019.

Jaunumi

Vakances

Noderīgas saites

Publiskais iepirkums

KLIENTU APKALPOŠANAS CENTRS

Meistaru iela 10, Rīga
 Tālrunis: (+371) 66939777
 E-pasts: info@cfla.gov.lv

KORESPONDENCES ADRESE

Centrālā finanšu un līgumu aģentūra,
 Smiļšu iela 1,
 Rīga (Vecrīga),
 LV-1919

E-pasts oficiālai sarakstei cfla@cfla.gov.lv

Piemērs – tikko pabeigtā Viļņas skola

Kopējā platība **7.431 m²**; maksimālais skolēnu skaits **800**

BaltCap – projektē, būvē, finansē un uztur 20 gadus

Būvniecības izmaksas **1000 EUR/m²** (neskaitot zemi); būvniecība pabeigta **13 mēnešos**

Atklāšana **2020.gada 2.janvārī**

20 gadu nomas/izpiršanas līgums **766 tEUR/gadā**

Video: <https://m.youtube.com/watch?feature=youtu.be&v=VG2AKUqEyDQ>



Paldies!

Matīss Paegle

Investīciju Direktors

Adrese: Jaunmoku 34, LV-1046, Rīga, Latvija

E-pasts: matiss.paegle@baltcap.com

Tel: +371 266 888 68